

ФОРМА

графического описания местоположения границ населённых пунктов,
территориальных зон, особо охраняемых природных территорий,
зон с особыми условиями использования территорий

ОПИСАНИЕ МЕСТОПОЛОЖЕНИЯ ГРАНИЦ¹

Территориальная зона П1 "Производственная зона,

(наименование объекта местоположение границ, которого описано (далее - объект)

зона инженерной и транспортной инфраструктур в границах населенного пункта"

Раздел 1

Сведения об объекте		
№ п/п	Характеристики объекта	Описание характеристик
1	2	3
1.	Местоположение объекта ²	Самарская область, Сергиевский район, сельское поселение Светлодольск, поселок Светлодольск
2.	Площадь объекта +/- величина погрешности определения площади (P +/- Дельта P) ³	618050±275 кв.м
3.	Иные характеристики объекта ⁴	

Сведения о местоположении границ объекта ⁵					
1. Система координат: МСК-63					
2. Сведения о характерных точках границ объекта					
Обозначение характерных точек границ	Координаты, м		Метод определения координат характерной точки ⁶	Средняя квадратическая погрешность положения характерной точки (Мт), м	Описание ⁷ обозначения точки (при наличии)
	X	Y			
1	2	3	4	5	6
161	465363.84	2243464.59	Картометрический метод	0.1	-
162	465362.26	2243291.09	Картометрический метод	0.1	-
163	465357.31	2243290.84	Картометрический метод	0.1	-
164	465357.31	2243289.55	Картометрический метод	0.1	-
165	465357.33	2243275.40	Картометрический метод	0.1	-
166	465362.23	2243275.78	Картометрический метод	0.1	-
167	465362.21	2243273.74	Картометрический метод	0.1	-
168	465361.95	2243243.17	Картометрический метод	0.1	-
169	465373.44	2243243.53	Картометрический метод	0.1	-
170	465373.13	2243235.15	Картометрический метод	0.1	-
171	465372.92	2243229.66	Картометрический метод	0.1	-
172	465371.69	2243229.65	Картометрический метод	0.1	-
173	465361.85	2243229.57	Картометрический метод	0.1	-
174	465361.31	2243172.98	Картометрический метод	0.1	-
175	465361.24	2243165.94	Картометрический метод	0.1	-
176	465360.97	2243136.88	Картометрический метод	0.1	-
177	465358.21	2243129.26	Картометрический метод	0.1	-
178	465352.19	2243129.75	Картометрический метод	0.1	-
179	465351.55	2243129.80	Картометрический метод	0.1	-
180	465351.51	2243119.54	Картометрический метод	0.1	-
181	465360.81	2243118.96	Картометрический метод	0.1	-
182	465360.26	2243080.94	Картометрический метод	0.1	-
183	465359.69	2243042.09	Картометрический метод	0.1	-
184	465361.24	2243047.34	Картометрический метод	0.1	-
185	465364.25	2243046.34	Картометрический метод	0.1	-
186	465371.93	2243043.78	Картометрический метод	0.1	-
187	465367.13	2243026.56	Картометрический метод	0.1	-
188	465359.51	2243029.24	Картометрический метод	0.1	-
189	465358.50	2242959.97	Картометрический метод	0.1	-
190	465358.37	2242950.87	Картометрический метод	0.1	-
191	465355.13	2242924.34	Картометрический метод	0.1	-
192	465354.39	2242918.31	Картометрический метод	0.1	-
193	465371.39	2242910.39	Картометрический метод	0.1	-
194	465370.77	2242908.75	Картометрический метод	0.1	-
195	465366.90	2242898.64	Картометрический метод	0.1	-
196	465370.24	2242897.29	Картометрический метод	0.1	-
197	465374.70	2242895.48	Картометрический метод	0.1	-
198	465370.36	2242882.46	Картометрический метод	0.1	-
199	465362.84	2242881.62	Картометрический метод	0.1	-
200	465359.50	2242882.44	Картометрический метод	0.1	-
201	465348.77	2242885.06	Картометрический метод	0.1	-
202	465346.69	2242828.61	Картометрический метод	0.1	-
203	465355.14	2242826.22	Картометрический метод	0.1	-
204	465372.71	2242821.23	Картометрический метод	0.1	-
205	465363.28	2242795.19	Картометрический метод	0.1	-
206	465361.48	2242791.09	Картометрический метод	0.1	-
207	465358.23	2242783.69	Картометрический метод	0.1	-
208	465350.10	2242787.17	Картометрический метод	0.1	-
209	465335.41	2242793.65	Картометрический метод	0.1	-
210	465334.73	2242792.19	Картометрический метод	0.1	-
211	465377.08	2242773.17	Картометрический метод	0.1	-
1	465392.21	2242766.37	Картометрический метод	0.1	-
212	465322.16	2244461.80	Картометрический метод	0.1	-
213	465315.60	2244464.44	Картометрический метод	0.1	-
214	465318.24	2244471.00	Картометрический метод	0.1	-
215	465324.80	2244468.36	Картометрический метод	0.1	-
212	465322.16	2244461.80	Картометрический метод	0.1	-
216	465333.51	2244407.85	Картометрический метод	0.1	-
217	465328.88	2244409.40	Картометрический метод	0.1	-
218	465330.43	2244414.05	Картометрический метод	0.1	-
219	465335.07	2244412.49	Картометрический метод	0.1	-
216	465333.51	2244407.85	Картометрический метод	0.1	-
220	465507.09	2244373.68	Картометрический метод	0.1	-
221	465505.00	2244374.72	Картометрический метод	0.1	-
222	465506.04	2244376.81	Картометрический метод	0.1	-
223	465508.13	2244375.77	Картометрический метод	0.1	-
220	465507.09	2244373.68	Картометрический метод	0.1	-
224	465376.29	2244366.91	Картометрический метод	0.1	-
225	465374.13	2244367.83	Картометрический метод	0.1	-
226	465375.06	2244369.99	Картометрический метод	0.1	-
227	465377.21	2244369.08	Картометрический метод	0.1	-
224	465376.29	2244366.91	Картометрический метод	0.1	-
228	465470.89	2244361.23	Картометрический метод	0.1	-
229	465464.35	2244363.90	Картометрический метод	0.1	-
230	465467.03	2244370.44	Картометрический метод	0.1	-

Сведения о местоположении границ объекта ⁵					
1. Система координат: МСК-63					
2. Сведения о характерных точках границ объекта					
Обозначение характерных точек границ	Координаты, м		Метод определения координат характерной точки ⁶	Средняя квадратическая погрешность положения характерной точки (Мт), м	Описание ⁷ обозначения точки (при наличии)
	X	Y			
1	2	3	4	5	6
231	465473.57	2244367.77	Картометрический метод	0.1	-
228	465470.89	2244361.23	Картометрический метод	0.1	-
232	465676.05	2244289.34	Картометрический метод	0.1	-
233	465673.95	2244290.38	Картометрический метод	0.1	-
234	465674.99	2244292.47	Картометрический метод	0.1	-
235	465677.10	2244291.43	Картометрический метод	0.1	-
232	465676.05	2244289.34	Картометрический метод	0.1	-
236	465370.69	2243153.86	Картометрический метод	0.1	-
237	465370.69	2243154.12	Картометрический метод	0.1	-
238	465370.95	2243154.12	Картометрический метод	0.1	-
239	465370.95	2243153.86	Картометрический метод	0.1	-
236	465370.69	2243153.86	Картометрический метод	0.1	-
240	460671.26	2242531.73	Картометрический метод	0.1	-
241	460722.62	2242546.31	Картометрический метод	0.1	-
242	460764.08	2242558.09	Картометрический метод	0.1	-
243	460765.34	2242542.75	Картометрический метод	0.1	-
244	460771.66	2242544.16	Картометрический метод	0.1	-
245	460776.86	2242545.32	Картометрический метод	0.1	-
246	460793.53	2242549.04	Картометрический метод	0.1	-
247	460821.99	2242555.78	Картометрический метод	0.1	-
248	460864.59	2242635.81	Картометрический метод	0.1	-
249	460896.55	2242691.49	Картометрический метод	0.1	-
250	460911.54	2242717.45	Картометрический метод	0.1	-
251	460930.68	2242750.56	Картометрический метод	0.1	-
252	460937.23	2242761.84	Картометрический метод	0.1	-
253	461004.08	2242879.99	Картометрический метод	0.1	-
254	461078.69	2243007.30	Картометрический метод	0.1	-
255	461026.61	2242995.02	Картометрический метод	0.1	-
256	460982.12	2242983.78	Картометрический метод	0.1	-
257	460948.86	2242973.65	Картометрический метод	0.1	-
258	460932.96	2242941.35	Картометрический метод	0.1	-
259	460896.98	2242869.88	Картометрический метод	0.1	-
260	460919.58	2242816.53	Картометрический метод	0.1	-
261	460941.08	2242772.13	Картометрический метод	0.1	-
262	460928.61	2242757.83	Картометрический метод	0.1	-
263	460907.75	2242798.83	Картометрический метод	0.1	-
264	460886.98	2242850.12	Картометрический метод	0.1	-
265	460859.24	2242794.95	Картометрический метод	0.1	-
266	460845.34	2242767.34	Картометрический метод	0.1	-
267	460766.10	2242794.72	Картометрический метод	0.1	-
268	460760.76	2242797.99	Картометрический метод	0.1	-
269	460755.06	2242801.70	Картометрический метод	0.1	-
270	460750.68	2242781.95	Картометрический метод	0.1	-
271	460757.37	2242771.17	Картометрический метод	0.1	-
272	460757.11	2242767.41	Картометрический метод	0.1	-
240	460671.26	2242531.73	Картометрический метод	0.1	-
273	460834.18	2242731.47	Картометрический метод	0.1	-
274	460832.08	2242732.53	Картометрический метод	0.1	-
275	460832.62	2242733.60	Картометрический метод	0.1	-
276	460833.15	2242734.64	Картометрический метод	0.1	-
277	460835.24	2242733.57	Картометрический метод	0.1	-
278	460834.77	2242732.64	Картометрический метод	0.1	-
273	460834.18	2242731.47	Картометрический метод	0.1	-
279	460785.03	2242565.91	Картометрический метод	0.1	-
280	460777.36	2242571.00	Картометрический метод	0.1	-
281	460846.53	2242707.80	Картометрический метод	0.1	-
282	460856.70	2242702.44	Картометрический метод	0.1	-
283	460869.98	2242693.64	Картометрический метод	0.1	-
279	460785.03	2242565.91	Картометрический метод	0.1	-
284	460912.49	2242882.82	Картометрический метод	0.1	-
285	460910.40	2242883.86	Картометрический метод	0.1	-
286	460911.44	2242885.96	Картометрический метод	0.1	-
287	460913.53	2242884.92	Картометрический метод	0.1	-
284	460912.49	2242882.82	Картометрический метод	0.1	-
288	460757.66	2242578.03	Картометрический метод	0.1	-
289	460755.57	2242579.08	Картометрический метод	0.1	-
290	460756.62	2242581.17	Картометрический метод	0.1	-
291	460758.71	2242580.12	Картометрический метод	0.1	-
288	460757.66	2242578.03	Картометрический метод	0.1	-
292	461005.51	2243008.01	Картометрический метод	0.1	-
293	461015.63	2243011.54	Картометрический метод	0.1	-
294	461040.22	2243017.25	Картометрический метод	0.1	-

Сведения о местоположении границ объекта ⁵					
1. Система координат: МСК-63					
2. Сведения о характерных точках границ объекта					
Обозначение характерных точек границ	Координаты, м		Метод определения координат характерной точки ⁶	Средняя квадрати- ческая погрешность положения характерной точки (Мт), м	Описание ⁷ обозначения точки на местности (при наличии)
	X	Y			
1	2	3	4	5	6
295	461085.44	2243027.62	Картометрический метод	0.1	-
296	461080.09	2243009.68	Картометрический метод	0.1	-
297	461080.84	2243010.96	Картометрический метод	0.1	-
298	461088.14	2243023.24	Картометрический метод	0.1	-
299	461170.18	2243168.84	Картометрический метод	0.1	-
300	461201.48	2243221.46	Картометрический метод	0.1	-
301	461202.36	2243222.94	Картометрический метод	0.1	-
302	461148.45	2243272.10	Картометрический метод	0.1	-
303	461142.01	2243259.64	Картометрический метод	0.1	-
292	461005.51	2243008.01	Картометрический метод	0.1	-
304	464347.12	2242798.67	Картометрический метод	0.1	-
305	464480.37	2242811.30	Картометрический метод	0.1	-
306	464492.55	2242835.69	Картометрический метод	0.1	-
307	464510.08	2242874.70	Картометрический метод	0.1	-
308	464516.83	2242889.73	Картометрический метод	0.1	-
309	464503.94	2242895.79	Картометрический метод	0.1	-
310	464503.47	2242896.01	Картометрический метод	0.1	-
311	464473.04	2242910.33	Картометрический метод	0.1	-
312	464472.92	2242910.39	Картометрический метод	0.1	-
313	464304.72	2242893.59	Картометрический метод	0.1	-
314	464295.91	2242807.35	Картометрический метод	0.1	-
304	464347.12	2242798.67	Картометрический метод	0.1	-
315	466038.75	2242661.60	Картометрический метод	0.1	-
316	466041.05	2242679.26	Картометрический метод	0.1	-
317	466046.59	2242699.95	Картометрический метод	0.1	-
318	466049.88	2242719.55	Картометрический метод	0.1	-
319	466052.22	2242730.68	Картометрический метод	0.1	-
320	465998.08	2242740.66	Картометрический метод	0.1	-
321	465986.95	2242737.98	Картометрический метод	0.1	-
322	465970.07	2242740.66	Картометрический метод	0.1	-
323	465962.12	2242684.70	Картометрический метод	0.1	-
324	465960.47	2242673.12	Картометрический метод	0.1	-
325	465966.37	2242672.25	Картометрический метод	0.1	-
315	466038.75	2242661.60	Картометрический метод	0.1	-
326	467101.57	2243133.90	Картометрический метод	0.1	-
327	467286.43	2243251.66	Картометрический метод	0.1	-
328	467132.32	2243493.59	Картометрический метод	0.1	-
329	467091.61	2243557.50	Картометрический метод	0.1	-
330	466874.45	2243662.26	Картометрический метод	0.1	-
331	466790.54	2243609.94	Картометрический метод	0.1	-
332	466738.46	2243577.06	Картометрический метод	0.1	-
333	466835.48	2243394.35	Картометрический метод	0.1	-
334	466906.75	2243439.74	Картометрический метод	0.1	-
326	467101.57	2243133.90	Картометрический метод	0.1	-
335	465034.56	2244269.75	Картометрический метод	0.1	-
336	465080.22	2244334.19	Картометрический метод	0.1	-
337	465076.21	2244349.31	Картометрический метод	0.1	-
338	465042.12	2244399.45	Картометрический метод	0.1	-
339	465041.69	2244400.03	Картометрический метод	0.1	-
340	464969.06	2244340.08	Картометрический метод	0.1	-
341	464970.39	2244338.53	Картометрический метод	0.1	-
342	464999.59	2244307.19	Картометрический метод	0.1	-
335	465034.56	2244269.75	Картометрический метод	0.1	-
343	465530.77	2243931.26	Картометрический метод	0.1	-
344	465544.98	2243963.25	Картометрический метод	0.1	-
345	465499.29	2243983.55	Картометрический метод	0.1	-
346	465485.08	2243951.57	Картометрический метод	0.1	-
343	465530.77	2243931.26	Картометрический метод	0.1	-
347	466302.88	2243709.92	Картометрический метод	0.1	-
348	466376.84	2243868.52	Картометрический метод	0.1	-
349	465583.80	2244238.35	Картометрический метод	0.1	-
350	465509.84	2244079.74	Картометрический метод	0.1	-
347	466302.88	2243709.92	Картометрический метод	0.1	-

Раздел 3

Сведения о местоположении изменённых (уточнённых) границ объекта⁸

1. Система координат _____ –

2. Сведения о характерных точках границ объекта

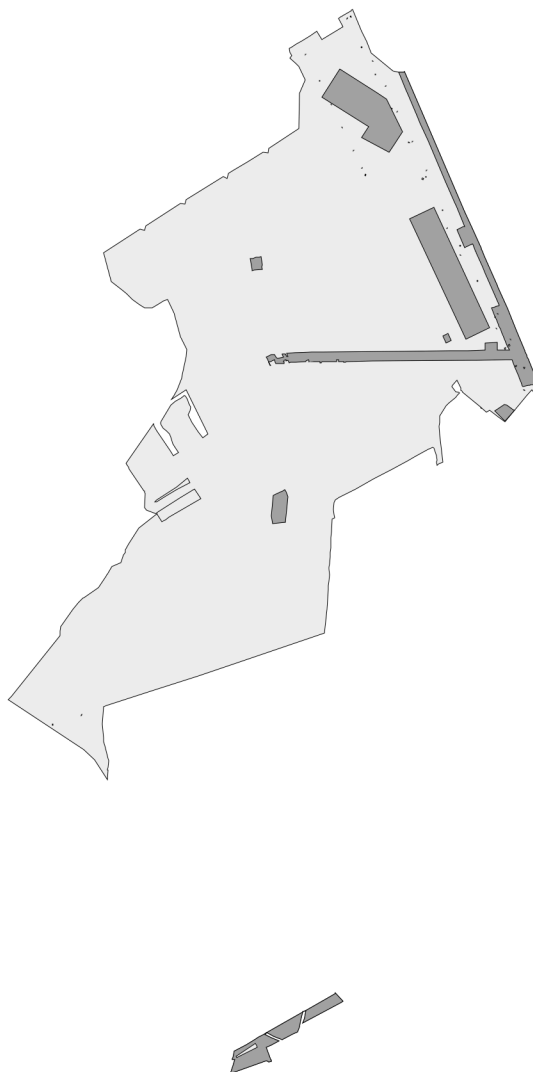
Обозначение характерных точек границ	Существующие координаты, м		Изменённые (уточнённые) координаты, м		Метод определения координат характерной точки	Средняя квадратиче- ская погреш- ность положе- ния характерн ой точки (Mt), м	Описание обозначения точки на местности (при наличии)
	X	Y	X	Y			
1	2	3	4	5	6	7	8
–							
					-	-	-

3. Сведения о характерных точках части (частей) границы объекта

Обозначение характерных точек границ	Существующие координаты, м		Изменённые (уточнённые) координаты, м		Метод определения координат характерной точки	Средняя квадратиче- ская погреш- ность положе- ния характерн ой точки (Mt), м	Описание обозначения точки на местности (при наличии)
	X	Y	X	Y			
1	2	3	4	5	6	7	8
Часть № -							
					-	-	-

Раздел 4

План границ объекта⁹



Масштаб: в 1 см - 498 м

Территориальная зона П1

Используемые условные знаки и обозначения:



Граница населенного пункта



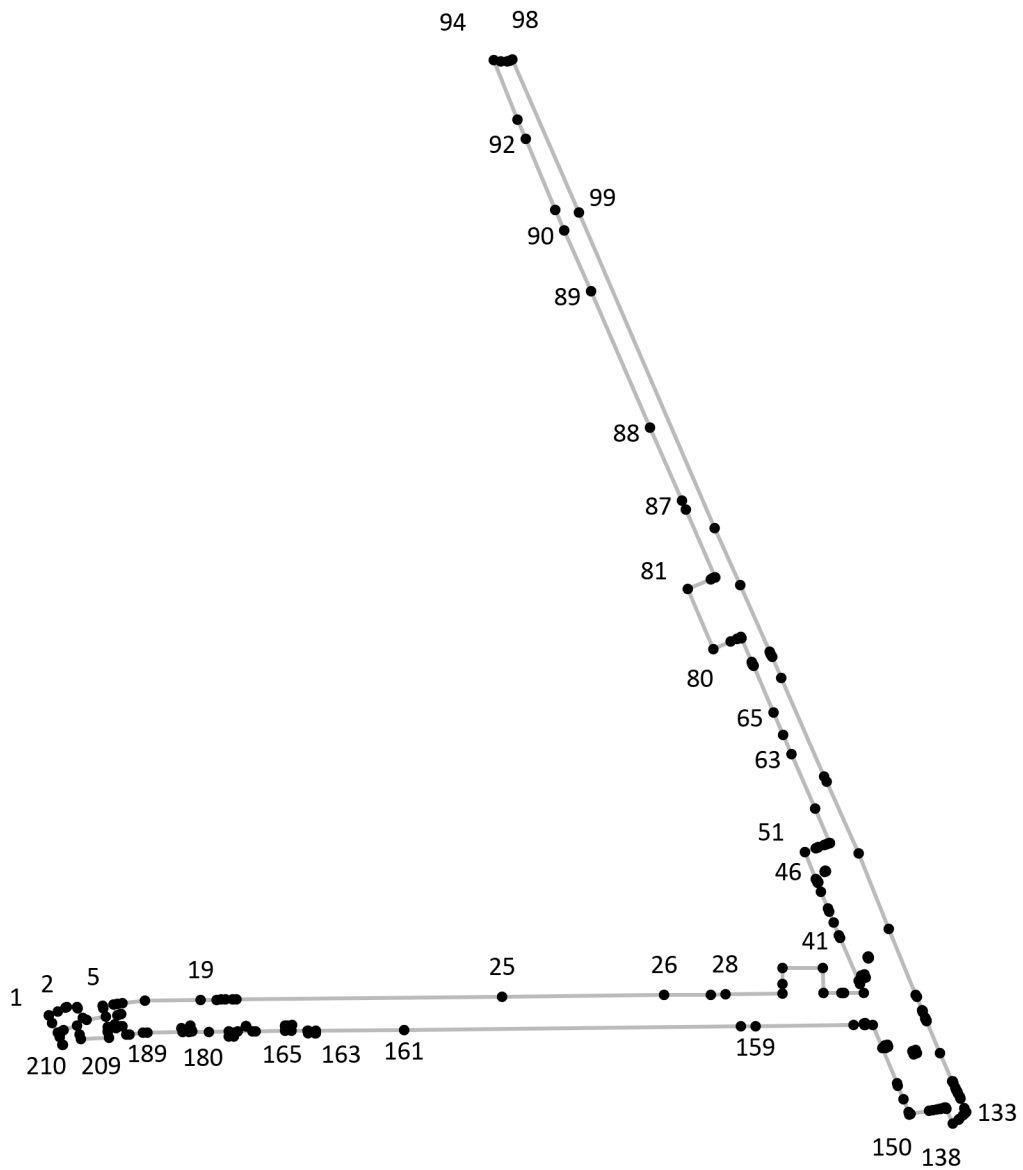
Граница территориальной зоны

Подпись _____ Дата «__» _____ 20__ г.

Место для оттиска печати лица, составившего описание местоположения границ объекта

Раздел 4

План границ объекта⁹



Масштаб: в 1 см - 148 м

Территориальная зона П1, часть 1

Используемые условные знаки и обозначения:



Граница территориальной зоны



Поворотная точка

13

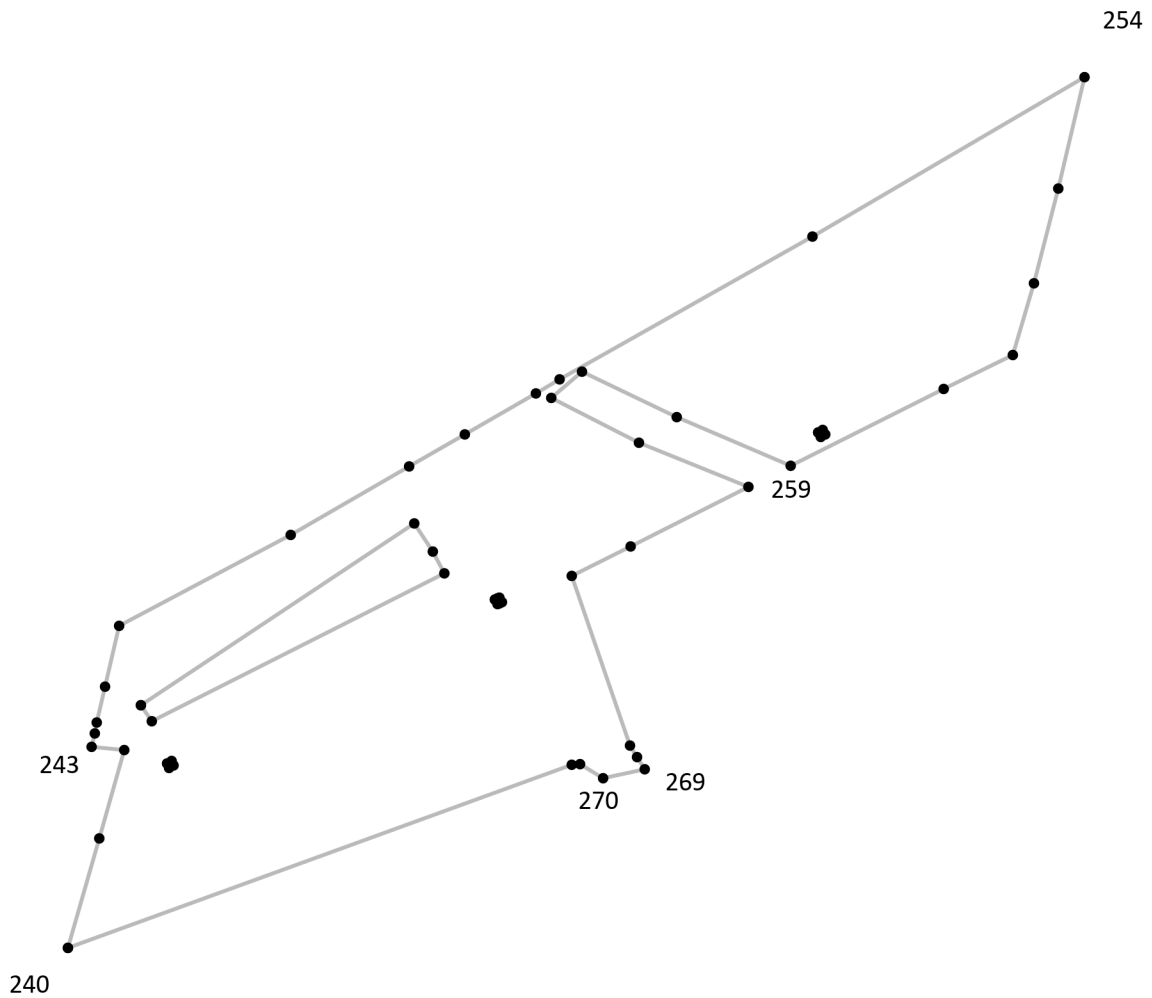
Подпись точки

Подпись _____ Дата «__» _____ 20__ г.

Место для оттиска печати лица, составившего описание местоположения границ объекта

Раздел 4

План границ объекта⁹



Масштаб: в 1 см - 35 м

Территориальная зона П1, часть 2

Используемые условные знаки и обозначения:



Граница территориальной зоны



Поворотная точка

13

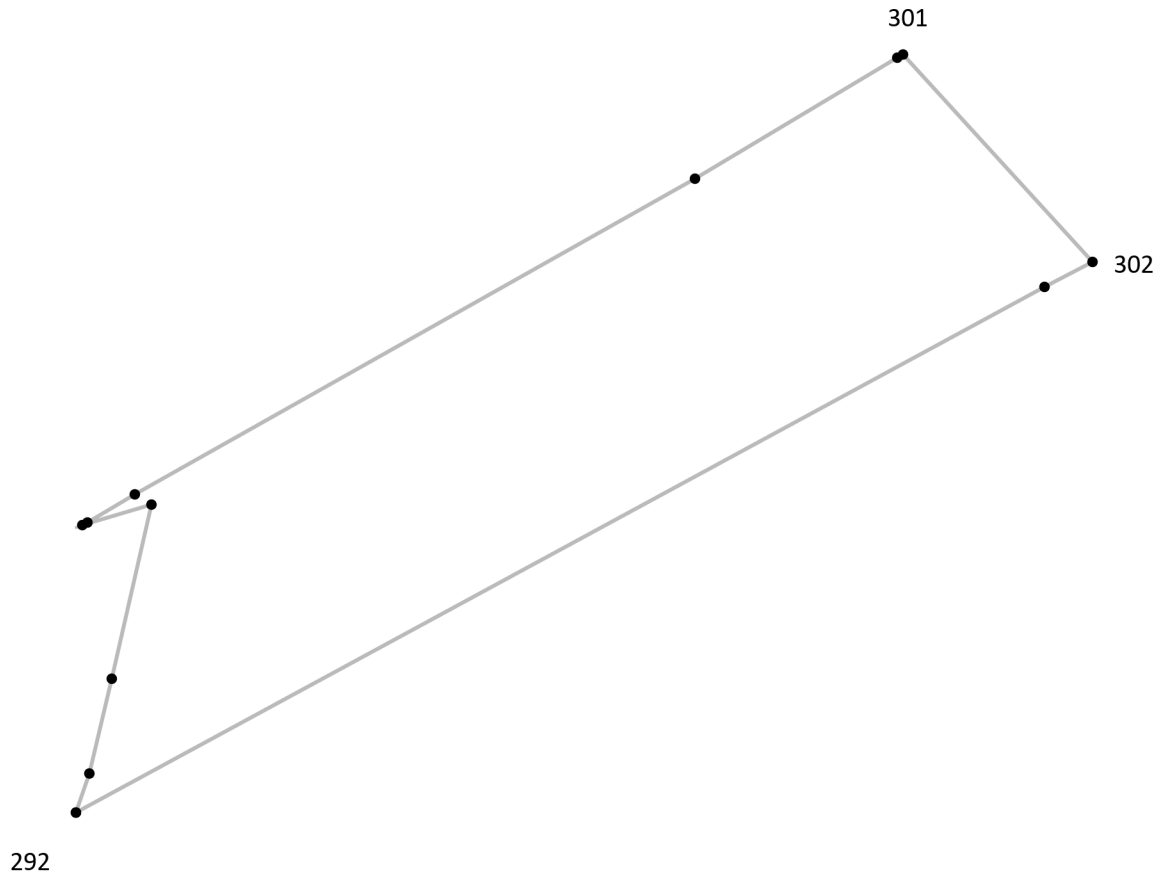
Подпись точки

Подпись _____ Дата « ___ » _____ 20__ г.

Место для оттиска печати лица, составившего описание местоположения границ объекта

Раздел 4

План границ объекта⁹



Масштаб: в 1 см - 20 м

Территориальная зона П1, часть 3

Используемые условные знаки и обозначения:



Граница территориальной зоны



Поворотная точка

13

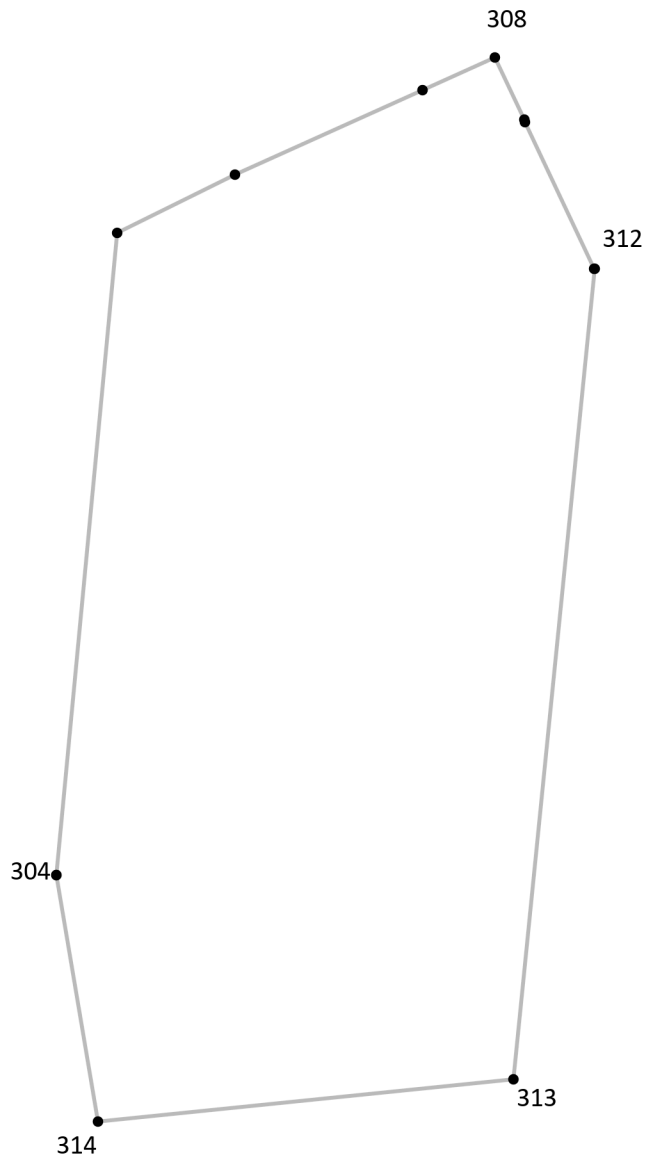
Подпись точки

Подпись _____ Дата « ___ » _____ 20__ г.

Место для оттиска печати лица, составившего описание местоположения границ объекта

Раздел 4

План границ объекта⁹



Масштаб: в 1 см - 16 м

Территориальная зона П1, часть 4

Используемые условные знаки и обозначения:



Граница территориальной зоны



Поворотная точка

13

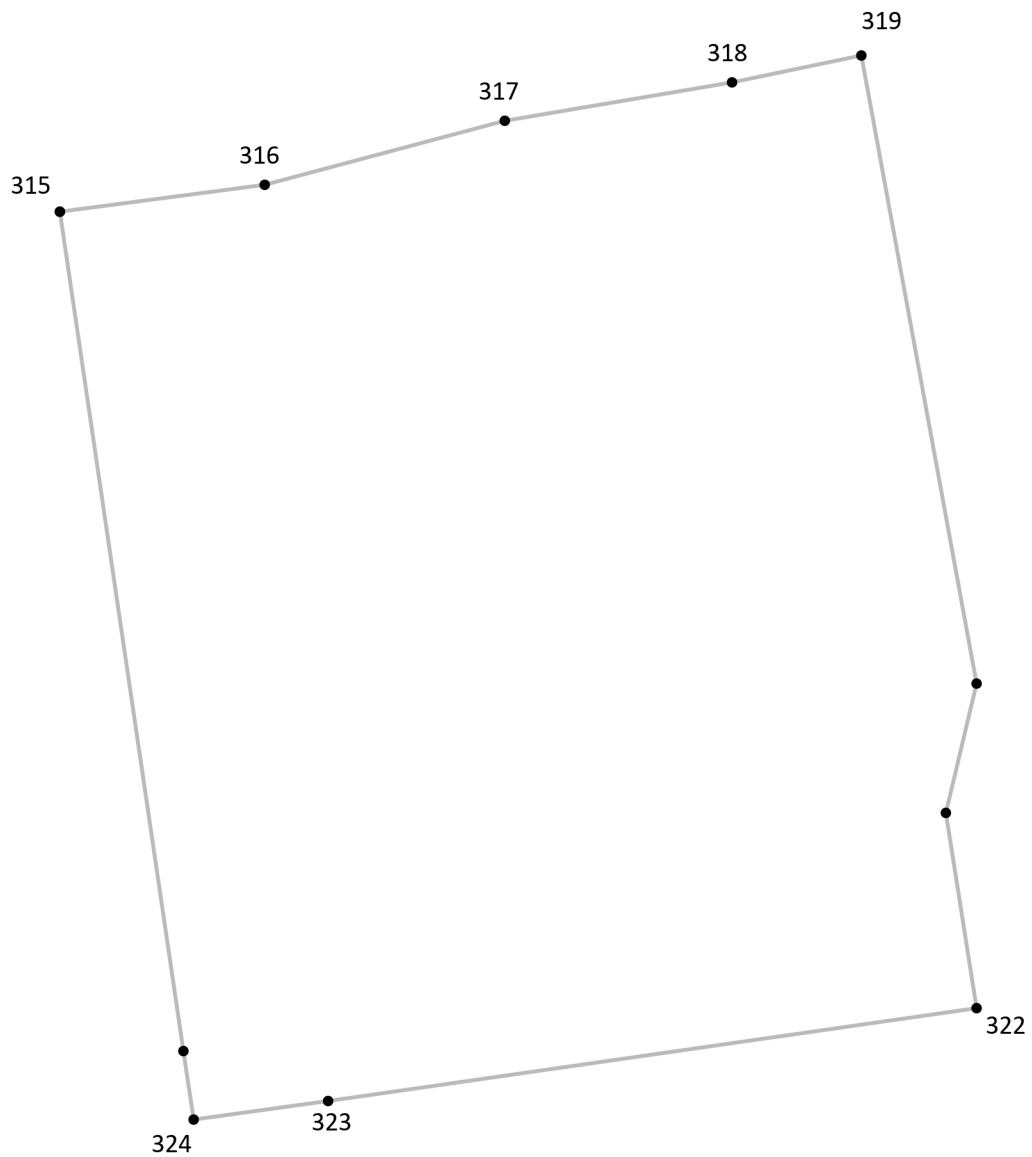
Подпись точки

Подпись _____ Дата « ___ » _____ 20__ г.

Место для оттиска печати лица, составившего описание местоположения границ объекта

Раздел 4

План границ объекта⁹



Масштаб: в 1 см - 6.5 м

Территориальная зона П1, часть 5

Используемые условные знаки и обозначения:



Граница территориальной зоны



Поворотная точка

13

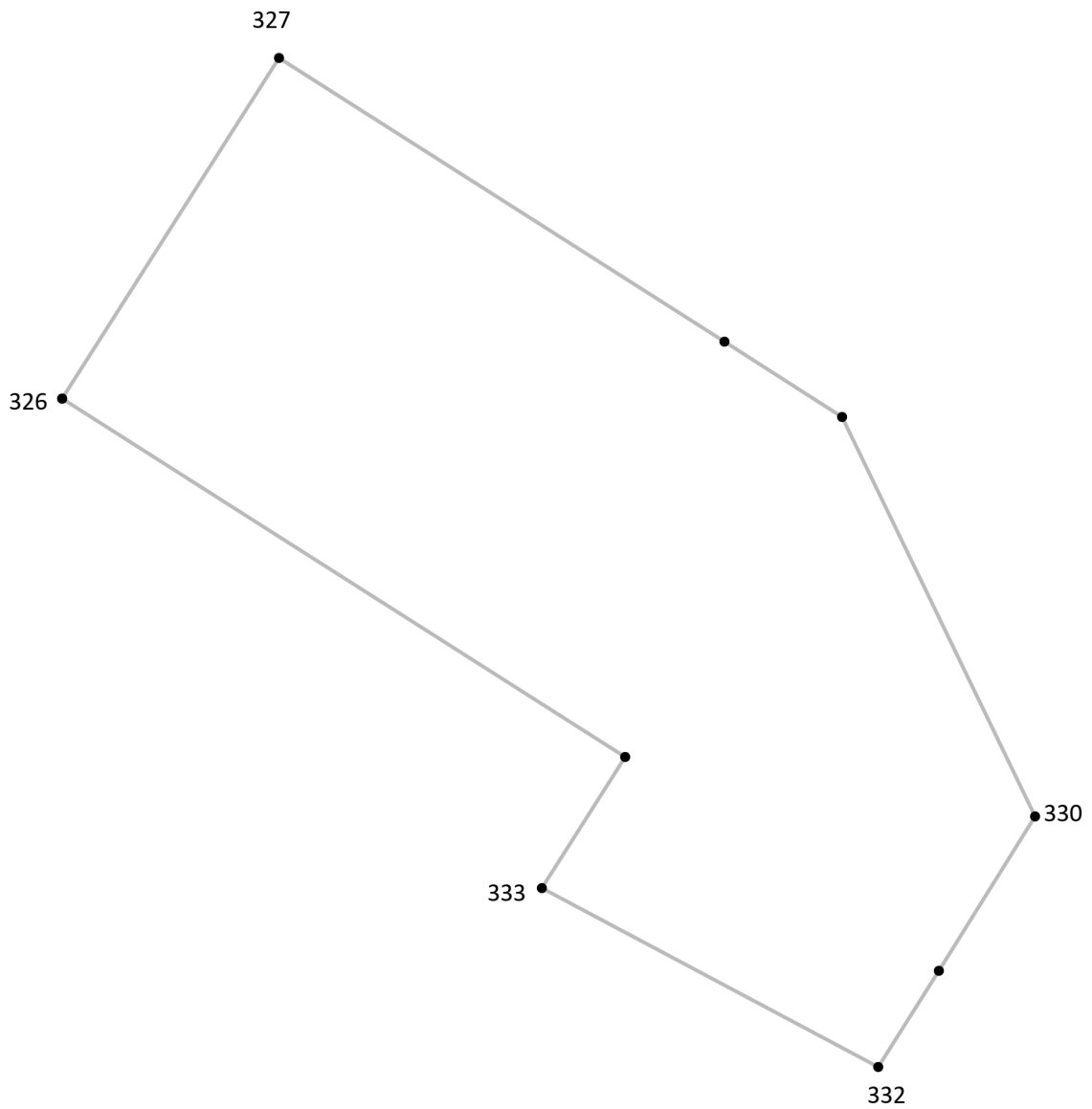
Подпись точки

Подпись _____ Дата « ___ » _____ 20 ___ г.

Место для оттиска печати лица, составившего описание местоположения границ объекта

Раздел 4

План границ объекта⁹



Масштаб: в 1 см - 39 м

Территориальная зона П1, часть 6

Используемые условные знаки и обозначения:



Граница территориальной зоны



Поворотная точка

13

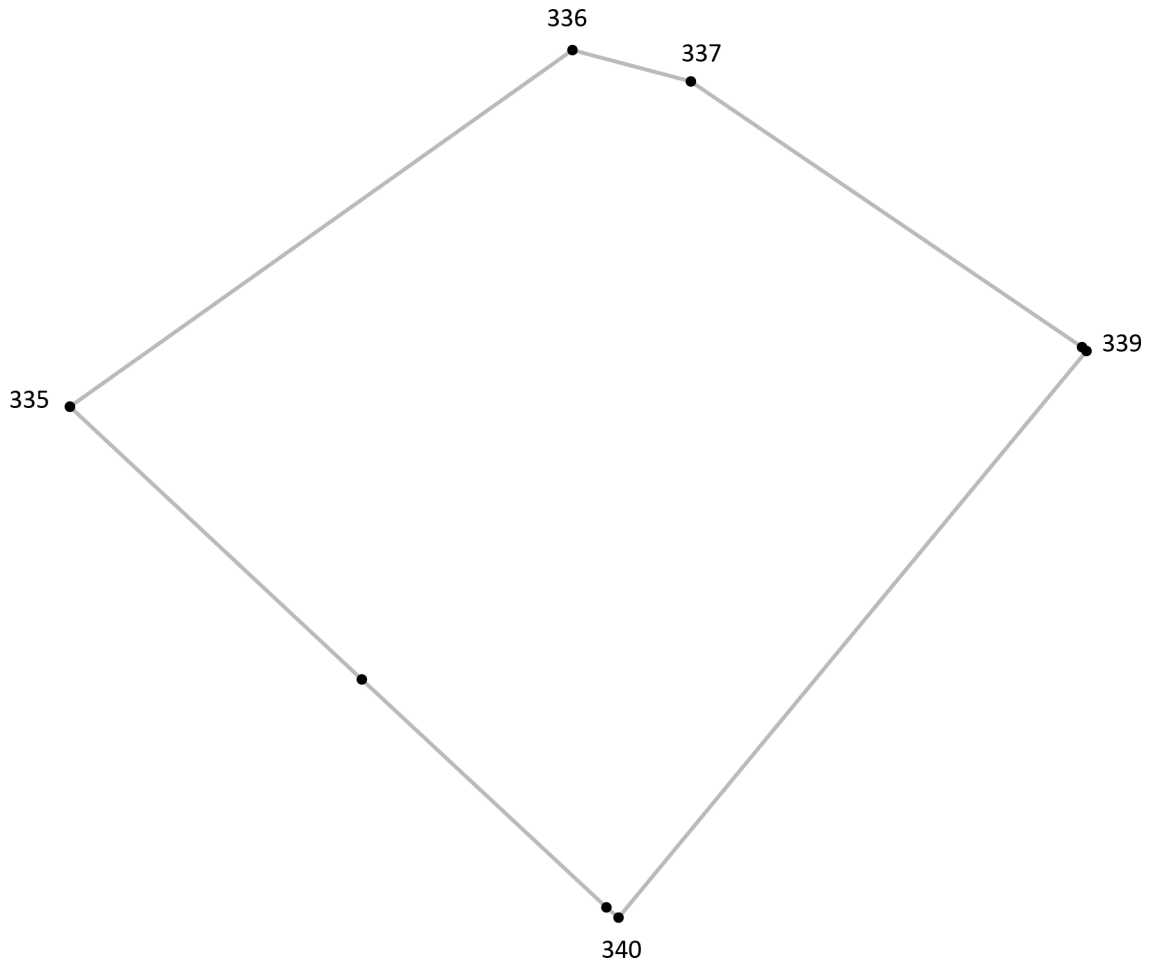
Подпись точки

Подпись _____ Дата « ___ » _____ 20__ г.

Место для оттиска печати лица, составившего описание местоположения границ объекта

Раздел 4

План границ объекта⁹



Масштаб: в 1 см - 9.7 м

Территориальная зона П1, часть 7

Используемые условные знаки и обозначения:



Граница территориальной зоны



Поворотная точка

13

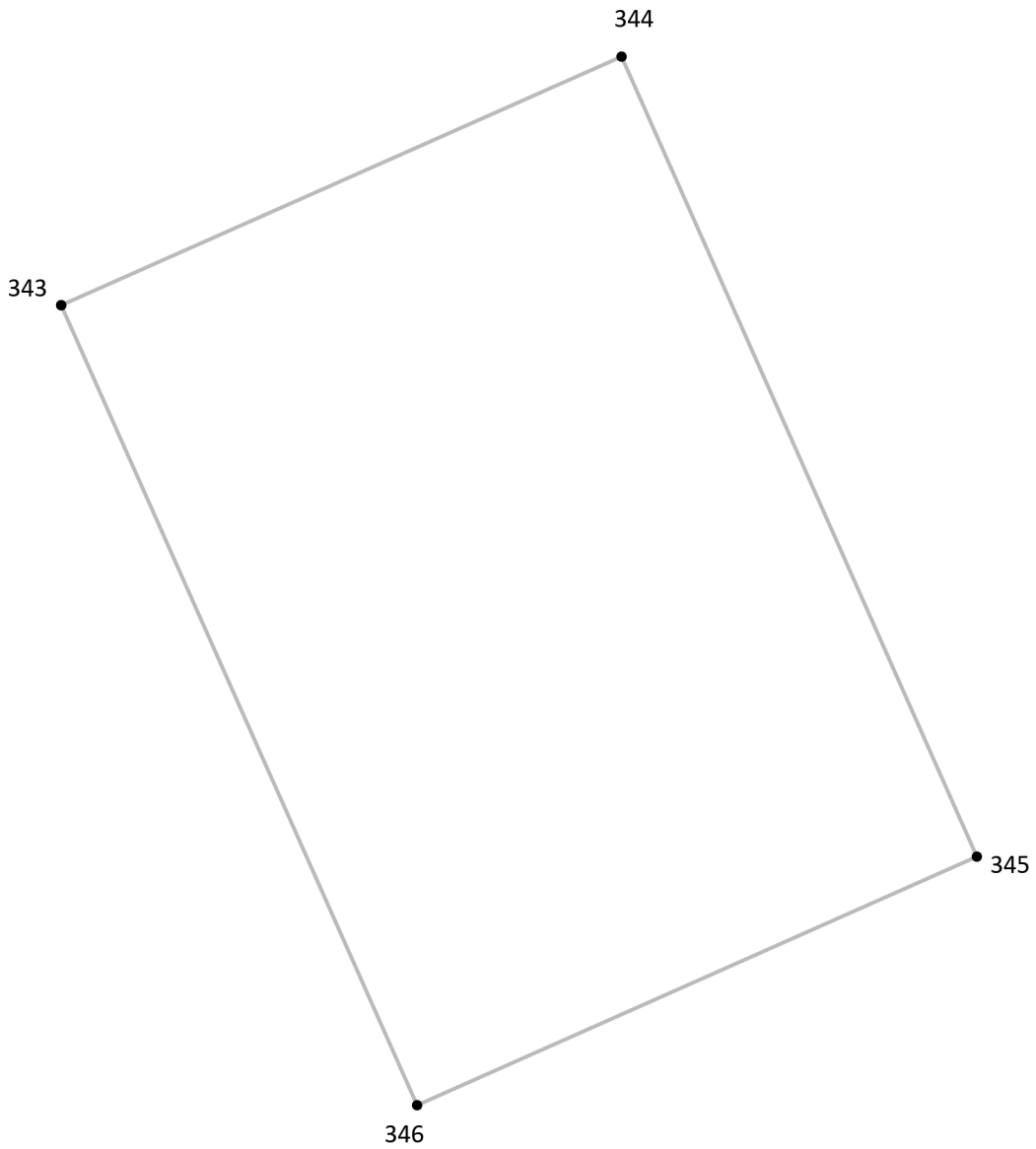
Подпись точки

Подпись _____ Дата « ___ » _____ 20__ г.

Место для оттиска печати лица, составившего описание местоположения границ объекта

Раздел 4

План границ объекта⁹



Масштаб: в 1 см - 4.3 м

Территориальная зона П1, часть 8

Используемые условные знаки и обозначения:



Граница территориальной зоны



Поворотная точка

13

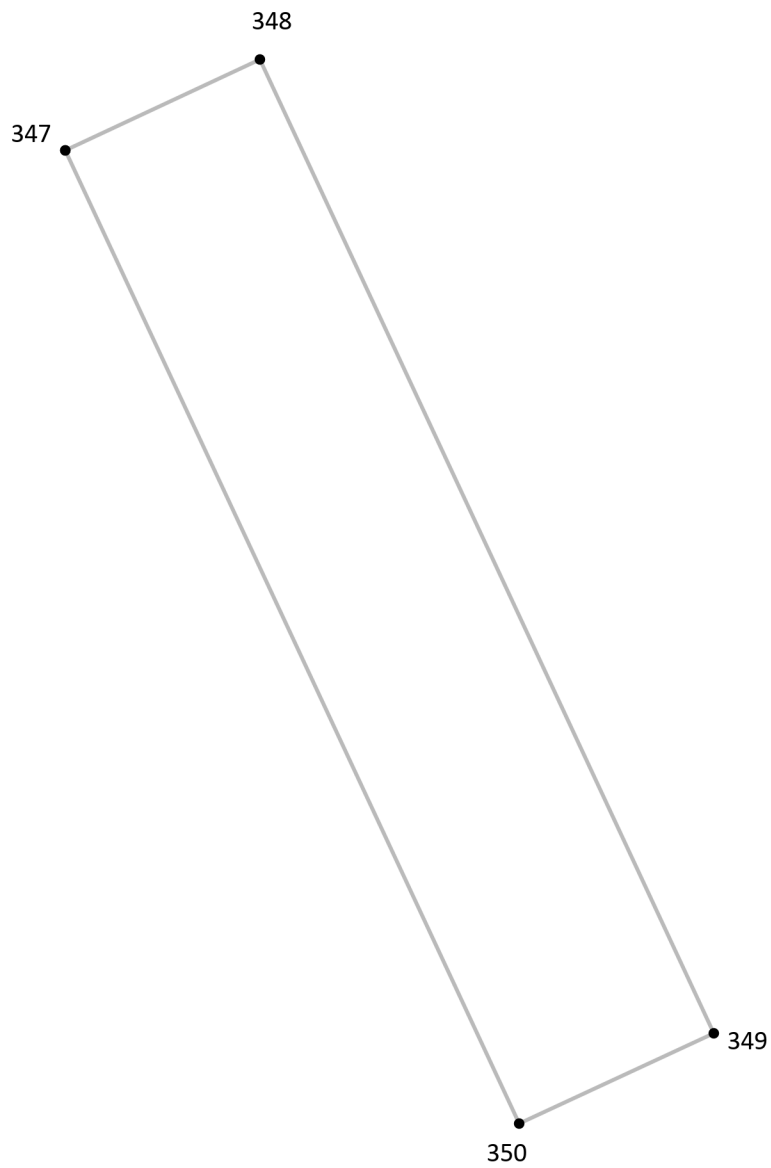
Подпись точки

Подпись _____ Дата « ___ » _____ 20__ г.

Место для оттиска печати лица, составившего описание местоположения границ объекта

Раздел 4

План границ объекта⁹



Масштаб: в 1 см - 62 м

Территориальная зона П1, часть 9

Используемые условные знаки и обозначения:



Граница территориальной зоны



Поворотная точка

13

Подпись точки

Подпись _____ Дата « ___ » _____ 20__ г.

Место для оттиска печати лица, составившего описание местоположения границ объекта

¹ Графическое описание местоположения границ населенных пунктов, территориальных зон, особо охраняемых природных территорий и зон с особыми условиями использования территории (далее - Описание местоположения границ) составляется по результатам работ по определению координат характерных точек границ населенных пунктов, территориальных зон, особо охраняемых природных территорий и зон с особыми условиями использования территории либо части (частей) таких границ.

Описание местоположения границ составляется с использованием сведений Единого государственного реестра недвижимости, Единой электронной картографической основы, картографического материала, материалов дистанционного зондирования (далее - картографическая основа), а также по данным измерений, полученных на местности.

² В строке «Местоположение объекта» раздела «Сведения об объекте» приводится описание расположения объекта с указанием наименования субъекта Российской Федерации, муниципального образования, населенного пункта.

³ В строке «Площадь объекта +/- величина погрешности определения площади (P +/- Дельта P)» раздела «Сведения об объекте» указываются площадь объекта и предельно допустимая погрешность определения такой площади, если определение площади объекта предусмотрено соответствующим договором подряда, заключаемым между заказчиком и исполнителем работ по определению местоположения объекта.

Площадь объекта указывается в квадратных метрах с округлением до 1 кв. метра.

⁴ В строке «Иные характеристики объекта» раздела «Сведения об объекте» указываются иные характеристики объекта (при необходимости).

⁵ В разделе «Сведения о местоположении границ объекта» указываются:
система координат, используемая для ведения Единого государственного реестра недвижимости, в том числе номера соответствующих зон картографической проекции;
сведения о характерных точках границ объекта;
сведения о характерных точках части (частей) границы объекта.

Для обозначения характерных точек границ объекта используются арабские цифры. Для всех характерных точек границ объекта работ либо частей таких границ применяется сквозная нумерация.

Список характерных точек границ объекта в реквизитах «Сведения о характерных точках границ объекта» и «Сведения о характерных точках части (частей) границы объекта» должен завершаться номером начальной точки в случае, если такие границы представлены в виде замкнутого контура.

Реквизит «Сведения о характерных точках части (частей) границы объекта» заполняется в случае подготовки описания местоположения части (частей) границы объекта и (или) местоположения границ частей объекта, если законодательством Российской Федерации допускается описание местоположения границы в виде отдельных ее участков или описание границ частей объекта, в том числе в отношении территорий (подзон). В этом случае реквизит «Сведения о характерных точках границ объекта» не заполняется.

В реквизите «Сведения о характерных точках части (частей) границы объекта» границы частей объектов представляются в виде замкнутого контура.

Значения координат характерных точек границ объекта приводятся в метрах с округлением до 0,01 метра в указанной системе координат.

⁶ В зависимости от примененных при выполнении работ методов определения координат характерных точек границ объекта в графе «Метод определения координат характерной точки» реквизита «Сведения о характерных точках границ объекта» указываются:

геодезический метод (метод триангуляции, полигонометрии, трилатерации, метод прямых, обратных или комбинированных засечек и иные геодезические методы);
метод спутниковых геодезических измерений (определений);
фотограмметрический метод;
картометрический метод.

⁷ Графа «Описание обозначения точки на местности (при наличии)» реквизита «Сведения о характерных точках границ объекта» заполняется в случае, если характерная точка обозначена на местности специальным информационным знаком. В остальных случаях в графе проставляется прочерк.

⁸ Требования к заполнению раздела «Сведения о местоположении измененных (уточненных) границ объекта» аналогичны требованиям к заполнению раздела «Сведения о местоположении границ объекта».

Раздел «Сведения о местоположении измененных (уточненных) границ объекта» заполняется в случае, если сведения о местоположении изменяемых (уточняемых) границ объекта были внесены в Единый государственный реестр недвижимости.

⁹ План границ объекта оформляется в масштабе, обеспечивающем читаемость местоположения границ объекта, с отображением характерных точек границ объекта, читаемых в таком масштабе.

План границ объекта оформляется в виде, совмещенном с картографической основой.

На плане границ объекта отображаются:

границы объекта (читаемые в выбранном масштабе характерные точки и части границ);
установленные границы административно-территориальных образований;
границы природных объектов и (или) объектов искусственного происхождения (если местоположение отдельных частей границ объекта определено через местоположение указанных объектов);
необходимые обозначения;
используемые условные знаки;
выбранный масштаб.